

**KYOSKO**  
sushi

**SVILUPPO FRANCHISING**

# KYOSKO

Un nuovo modo di vivere il sushi.

KYOSKO SUSHI è un nuovo modo di concepire la cucina a base di sushi.

Da noi il cliente può scegliere i suoi prodotti preferiti singolarmente, anche un solo pezzo per ogni tipo di roll, senza limiti di gusto, da mangiare al momento, da consumare all'interno dei nostri locali, da portar via o da farti recapitare a casa attraverso i rider di Just Eat, Globo, Uber Eats, Deliveroo, Sandrino, Food Zone con i quali lavoriamo da tempo ed abbiamo convenzioni attive.

**Il cliente ha libera scelta: è questo il valore aggiunto della nostra offerta.**



Scegli i tuoi prodotti preferiti singolarmente anche un solo pezzo per ogni tipo di roll.



Componi la tua sushi box personale senza limiti di gusto.



Decidi tu quanto spendere, ordinando solamente il numero di pezzi che ti va di mangiare.

KYOSKO SUSHI è pensato per offrire una gamma completa di servizi per la ristorazione. Oltre al classico pranzo e cena, i clienti possono degustare un piacevole aperitivo in qualsiasi momento del giorno.

# COSA FACCIAMO

Un menu semplice, completo e gustosissimo.

KYOSKO SUSHI viene incontro alle esigenze dei clienti ed ai gusti di tutti: da noi trovi un'identità chiara e ben riconoscibile, intuitiva e davvero sfiziosa.

Realizziamo tutti i nostri prodotti direttamente davanti ai clienti con preparazione a vista all'interno dei nostri store con Sushi Chef e Sushiman professionisti del settore.

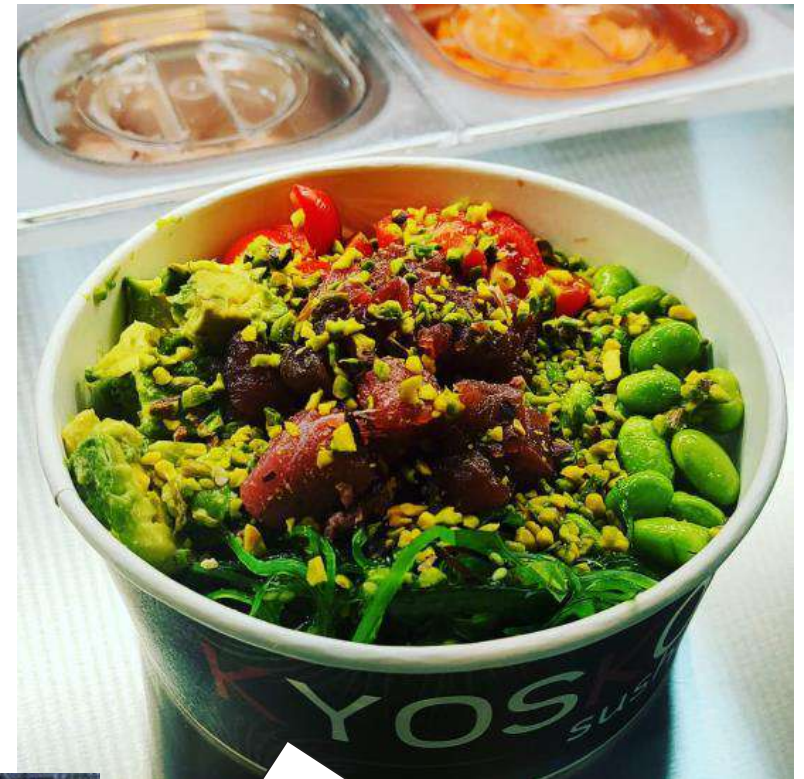


Da KYOSKO SUSHI trovi **Sushi**, **Tartare**, **Sashimi**, ma anche **Poke** freschissime che il cliente può scegliere tra le varie combinazioni ed ingredienti direttamente al banco espositivo.

Tra le novità più interessanti ci sono i Sushi **Tacos** ed i Sushi **Burritos** sempre più colorati e gustosi. Da non dimenticare meravigliosi **Panini** e **Insalate** con carpacci di pesce ed affumicati di mare da abbinare a **Fritti in Tempura** con salse speciali dagli abbinamenti giusti.

Completano il menu **Contorni** come wakame ed edamame, **Dolcetti Giapponesi** tipo i mochi ed i doroyaki ed una scelta interessante di **Bevande Giapponesi** per tutti i gusti ed età.





Alcuni dei  
prodotti  
**KYOSKO SUSHI**

# IL FORMAT

Un'idea innovativa, un marchio riconoscibile, uno stile unico.



KYOSKO SUSHI vuole offrire ai propri affiliati un concept che permetta di sfruttare la potenzialità del mercato del sushi e quel segmento di consumo, oggi largamente monopolizzato dall'offerta all you can eat oppure dai costosissimi ristoranti giapponesi o pseudo tali che sono alla portata di pochi e non per tutti.

Ecco qui il messaggio che vogliamo trasmettere è chiaro “ **NOI SIAMO IL CONTRARIO DELL' ALL YOU CAN EAT**” anzi lo abbiamo addirittura rafforzato il concetto con la “VENDITA A PEZZO SINGOLO” come se fossero dei mignon di pasticceria. Abbiamo anche un'esposizione da pasticceria con delle belle vetrine luminose e avvolte da una teca di vetri bassi e squadrati che ne esaltano la bellezza... Iniziamo a mangiare con gli occhi !!

Ma il messaggio chiaro rivolto ai nostri clienti e la bellezza espositiva si trasforma in fighata quando ne puoi comprare quanti ne vuoi... **ANCHE UN PEZZO SOLO...** e quindi è alla portata di tutte le tasche, il cliente sceglie quanto vuole spendere o quanto può spendere, senza sorprese e con la massima trasparenza.





Questo ci identifica e ci distingue immediatamente sul mercato ma l'elemento più importante è la qualità che abbiamo scelto di dare attraverso una ricerca dei prodotti ma anche dei fornitori migliori sul mercato attraverso collaborazioni con Multinazionali di fornitura alimentare nel settore sushi seri e riconosciuti, che soddisfino il palato e garantiscano la qualità delle materie prime impiegate.

Di seguito inviamo un business plan sviluppato su un locale ( FORMAT STORE )su un locale di 80 mq su una zona di circa 25/30.000 abitanti.....ed alla fine allestimento completo (escluso lavori ristrutturazione e impianti).

	1° ANNO IMPORTO	2° ANNO IMPORTO	3° ANNO IMPORTO	4° ANNO IMPORTO	5° ANNO IMPORTO
<b>A) RICAVI DA VENDITE</b>	<b>366.520</b>	<b>403.180</b>	<b>496.973</b>	<b>511.420</b>	<b>531.090</b>
	<b>366.520</b>	<b>403.180</b>	<b>496.973</b>	<b>511.420</b>	<b>531.090</b>
Variazione rimanenze	0	0	0	0	0
Altri ricavi e proventi	0	0	0	0	0
	<b>366.520</b>	<b>403.180</b>	<b>496.973</b>	<b>511.420</b>	<b>531.090</b>
Acquisti materie prime e merci	104.089	108.135	136.839	149.986	165.775
Pubblicità e marketing	10.995	12.205	14.009	30.685	31.865
Rimanenze materie prime e merci	0	0	0	0	0
Fitti passivi e canoni per locazioni	36.000	36.000	36.000	36.000	36.000
Personale	107.438	109.050	110.685	112.346	114.031
Accantonamenti e costi di gestione	6.772	6.875	6.998	7.082	7.189
Ammortamenti	14.495	14.495	14.495	14.495	14.495
Oneri diversi di gestione	1.000	1.000	1.000	1.000	1.000
<b>B) COSTI DI PRODUZIONE</b>	<b>280.789</b>	<b>287.760</b>	<b>347.026</b>	<b>351.594</b>	<b>370.355</b>
Risultato operativo (A-B)	85.731	115.420	149.947	159.826	160.735
Proventi finanziari	0	0	0	0	0
Interessi e altri oneri finanziari	0	0	0	0	0
<b>C) PROVENTI E ONERI FINANZIARI</b>	<b>0</b>	<b>0</b>	<b>0</b>	<b>0</b>	<b>0</b>
Proventi straordinari	0	0	0	0	0
Oneri straordinari	0	0	0	0	0
<b>D) PROVENTI E ONERI STRAORDINARI</b>	<b>0</b>	<b>0</b>	<b>0</b>	<b>0</b>	<b>0</b>
Risult.ato ante imposte (A-B+C+D)	<b>85.731</b>	<b>115.420</b>	<b>149.947</b>	<b>159.826</b>	<b>160.735</b>

# GLI OBIETTIVI

Un business chiaro, per un investimento sano.

Il SUSHI è un mercato difficile che non si può improvvisare, serviamo pesce crudo e quindi bisogna essere dei super professionisti in ogni aspetto dall' approvvigionamento, al trasporto, alla lavorazione ed alla conservazione fino ad assistere i nostri clienti fin dentro il loro piatto.

Chi crede alle potenzialità di questo mercato, che è entrato definitivamente nella nostra alimentazione, può aderire al franchising di KYOSKO SUSHI con fiducia, entrando a far parte di un team preparato, che sostiene ed affianca i propri affiliati, sin dalla fase di start up in avanti, sempre in ogni aspetto.

**Il nostro format offre quattro differenti soluzioni in base alla location scelta:**

- FORMAT CORNER (Corner Sushi in locali già esistenti tipo bar, hotel, ristoranti, palestre)
- FORMAT KYOSKO POKE (Locale 30/40 mq)
- FORMAT TAKE AWAY (Locali su Strada di circa 30 mq)
- FORMAT STORE (Locali su Strada superiori ai 50/60 mq)

Abbiamo inserito tante novità e strumenti utili per i nostri affiliati e prodotti sempre più richiesti dal mercato.



# FORMULA KYOSKO CORNER

Un business chiaro, per un investimento sano.

Possiamo realizzare il format KYOSKO CORNER solo su città già coperte dai nostri affiliati ufficiali KYOSKO SUSHI&POKE dato che realizzeremo nel vostro locale di proprietà un corner dove sarà possibile rivendere Sushi già pronto e Poke già pronte sapientemente preparate e rifornite dal nostro affiliato di zona.

## **Questo format KYOSKO CORNER prevede la fornitura di:**

- bancone espositivo
  - frigo bevande
  - insegna interna led
  - retrobanco per packaging
  - totem menu interno
  - divise personale
  - acquisto prodotti tramite nostro affiliato ufficiale KYOSKO SUSHI
- (non è necessario avere personale specializzato o Sushi Chef)

**IMPORTO AFFILIAZIONE PER FORMAT KYOSKO CORNER: € 15.000 + iva**

# FORMULA KYOSKO POKE

Un business chiaro, per un investimento sano.

## Il franchising di KYOSKO SUSHI- FORMAT KYOSKO POKE prevede le seguenti caratteristiche:

### ALLESTIMENTO LABORATORIO

- n° 1 freezer a colonna laboratorio da 700 lt, n° 1 frigo colonna laboratorio da 700 lt, n° 1 forno elettrico da banco
- n° 1 forno a microne, n° 1 banco frigo da laboratorio, n° 1 saladette con 8 vaschette acciaio , n° 1 bollitore riso
- n° 1 banco neutro in acciaio da laboratorio, n° 1 lavandino laboratorio a ginocchio, n° 1 cassa fiscale touch screen
- n° 1 lavandino a due vasche con gocciolatoio - n.1friggitrice elettrica da 10 litri, Attrezzatura completa per sushi (coltelli taglieri, contenitori, etc.)
- n° 1 bancone centrale poke

### MARKETING

- Creazione della vetrina relativa allo store sul portale [www.kyoskosushi.it](http://www.kyoskosushi.it)
- Creazione della pagina Facebook ufficiale dello store
- Creazione della pagina Instagram ufficiale dello store
- Creazione della pagina Google ufficiale dello store
- Gestione social a prezzo convenzionato con nostra web agendo ( costo opzionale non incluso nel format )
- Ricerca, selezione e formazione del Sushi Chef e formazione dello staff completo dello store
- Assistenza e supporto costante per ordini ed in fase di pre / apertura

## ALLESTIMENTO GRAFICO

- Totem luminoso per esposizione menù statico 1m x 2 m
- Tv led per esposizione menù digitali del locale
- Insegna a led esterna marchio KYOSKO POKE con lettere a rilievo
- insegna a neon interna con scritta " Poke"
- Carta da Parati, Vernice zen, Rivestimento bancone, Rivestimento diamantina nere lucide

## ALLESTIMENTO ARREDO

- Mensola a muro con n. 5 sgabelli alti
- N. 3 scaffali retro banco per packaging

## AFFILIAZIONE PER TUTTI I NOSTRI FORMAT PREVEDE

Esclusiva completa per l'acquisto prodotti alimentari, packaging e beverage tramite fornitori autorizzati KYOSKO SUSHI

- Utilizzo esclusivo del packaging personalizzato di KYOSKO SUSHI
- Esclusiva completa su azioni pubblicitarie e social media marketing gestite da KYOSKO SUSHI
- Nessuna Royalty percentuale sugli incassi
- Nessuna Fee di ingresso
- Gettone fisso mensile per gestione diretta con fornitori e listini KYOSKO SUSHI

**IMPORTO AFFILIAZIONE PER FORMAT KYOSKO POKE: € 45.000 + iva**

Modalità di Pagamento:

- 30% alla firma del contratto
- 30% a 30 giorni dalla firma del contratto
- 40% alla consegna del locale finito prima dell'apertura

# FORMULA TAKE AWAY

Un business chiaro, per un investimento sano.

## Il franchising di KYOSKO SUSHI - FORMAT TAKE AWAY prevede le seguenti caratteristiche:

### ALLESTIMENTO LABORATORIO

- n° 1 freezer a colonna laboratorio da 700 lt, n° 1 frigo colonna laboratorio da 700 lt, n° 1 forno elettrico da banco
- n° 1 forno a microne, n° 1 banco frigo da laboratorio, n° 1 saladette con 8 vaschette acciaio , n° 1 bollitore riso
- n° 1 banco neutro in acciaio da laboratorio, n° 1 lavandino laboratorio a ginocchio, n° 1 cassa fiscale touch screen
- n° 1 lavandino a due vasche con gocciolatoio - n.1friggitrice elettrica da 10 litri, Attrezzatura completa per sushi (coltelli taglieri, contenitori, etc.)

### MARKETING

- Creazione della vetrina relativa allo store sul portale [www.kyoskosushi.it](http://www.kyoskosushi.it)
- Creazione della pagina Facebook ufficiale dello store
- Creazione della pagina Instagram ufficiale dello store
- Creazione della pagina Google ufficiale dello store
- Gestione social a prezzo convenzionato con nostra web agendo ( costo opzionale non incluso nel format )
- Ricerca, selezione e formazione del Sushi Chef e formazione dello staff completo dello store
- Assistenza e supporto costante per ordini ed in fase di pre / apertura con nostro Executive Sushi Chef



## ALLESTIMENTO GRAFICO

- Totem luminoso per esposizione menù statico 1m x 2m
- Tv led per esposizione menù digitali del locale
- Insegna a led esterna marchio KYOSKO POKE con lettere a rilievo
- Insegna a neon interna con scritta "Poke"
- Carta da Parati, Vernice zen, Rivestimento bancone, Rivestimento diamantina nere lucide

## ALLESTIMENTO ARREDO

- Mensola a muro con n. 5 sgabelli alti
- N. 3 scaffali retro banco per packaging

## AFFILIAZIONE PER TUTTI I NOSTRI FORMAT PREVEDE

Esclusiva completa per l'acquisto prodotti alimentari, packaging e beverage tramite fornitori autorizzati KYOSKO SUSHI

- Utilizzo esclusivo del packaging personalizzato di KYOSKO SUSHI
- Esclusiva completa su azioni pubblicitarie e social media marketing gestite da KYOSKO SUSHI
- Nessuna Royalty percentuale sugli incassi
- Nessuna Fee di ingresso
- Gettone fisso mensile per gestione diretta con fornitori e listini KYOSKO SUSHI

**IMPORTO AFFILIAZIONE PER FORMAT TAKE AWAY - KYOSKO SUSHI: € 55.000 + iva**

Modalità di Pagamento:

- 30% alla firma del contratto
- 30% a 30 giorni dalla firma del contratto
- 40% alla consegna del locale finito prima dell'apertura

# FORMULA STORE

Un business chiaro, per un investimento sano.

## Il franchising di KYOSKO SUSHI - FORMAT STORE prevede le seguenti caratteristiche:

### ALLESTIMENTO LABORATORIO

- n° 1 freezer a colonna laboratorio da 700 lt, n° 1 frigo colonna laboratorio da 700 lt, n° 1 forno elettrico da banco
- n° 1 forno a microne, n° 2 banco frigo da laboratorio, n° 1 saladette con 8 vaschette acciaio , n° 1 bollitore riso
- n° 1 banco neutro in acciaio da laboratorio, n° 1 lavandino laboratorio a ginocchio, n° 1 cassa fiscale touch screen
- n° 1 lavandino a due vasche con gocciolatoio, n.1 abbatitore di temperatura a 5 teglie, n.1 lavabicchieri elettrico
- n.1 friggitrice elettrica da 10 litri, Attrezzatura completa per sushi (coltelli taglieri, contenitori, etc.)

### MARKETING

- Creazione della vetrina relativa allo store sul portale [www.kyoskosushi.it](http://www.kyoskosushi.it)
- Creazione della pagina Facebook ufficiale dello store
- Creazione della pagina Instagram ufficiale dello store
- Creazione della pagina Google ufficiale dello store
- Gestione social a prezzo convenzionato con nostra web agendo ( costo opzionale non incluso nel format )
- Ricerca, selezione e formazione del Sushi Chef e formazione dello staff completo dello store
- Assistenza e supporto costante per ordini ed in fase di pre / apertura con nostro Executive Sushi Chef

## ALLESTIMENTO GRAFICO

- Totem luminoso per esposizione menù statico 1m x 2m
- Totem Self Service per acquisto diretto (pos banca escluso) con monitor touch screen, lettore qr code, scontrini
- Tv led per esposizione menù digitali del locale
- Insegna a led esterna marchio KYOSKO SUSHI con lettere a rilievo
- insegna a neon interna con scritta "Aperisushi" e insegna a neon interna con scritta "Poke"
- Lettere maxi a rilievo da applicazione a parete con marchio KYOSKO SUSHI
- Carta da Parati, Vernice zen, Rivestimento bancone, Rivestimento diamantina nere lucide

## ALLESTIMENTO ARREDO

- Mensola a muro con n. 5 sgabelli alti
- N. 5 tavoli alti in legno e ferro misura 60cm x 60cm con 10 sgabelli alti in legno e ferro
- N. 1 console per sala con ripiani per bicchieri e piatti
- N. 3 scaffali retro banco per packaging
- N. 5 tavoli bassi in legno e ferro misura 80cm x 80cm con 20 sedue basse in legno e ferro

## AFFILIAZIONE PER TUTTI I NOSTRI FORMAT PREVEDE

Esclusiva completa per l'acquisto prodotti alimentari, packaging e beverage tramite fornitori autorizzati KYOSKO SUSHI

- Utilizzo esclusivo del packaging personalizzato di KYOSKO SUSHI
- Esclusiva completa su azioni pubblicitarie e social media marketing gestite da KYOSKO SUSHI
- Nessuna Royalty percentuale sugli incassi
- Nessuna Fee di ingresso
- Gettone fisso mensile per gestione diretta con fornitori e listini KYOSKO SUSHI

**IMPORTO AFFILIAZIONE PER FORMAT KYOSKO POKE: € 65.000 + iva**

Modalità di Pagamento:

- 30% alla firma del contratto
- 30% a 30 giorni dalla firma del contratto
- 40% alla consegna del locale finito prima dell'apertura

# COSA OFFRIAMO E COSA CHIEDIAMO

## Offriamo

- **Fornitura fornitori specializzati**
- Esclusiva di Zona
- Messa a disposizione del **know how**
- **Progettazione** per l'allestimento del locale
- Concessione in uso dei **marchi registrati**
- **Ricerca, Selezione e formazione del personale** specialmente del **Sushman**
- Fornitura macchinari
- Allestimento completo del locale
- Presenza sull'App ufficiale KYOSKO SUSHI
- **Ispezioni periodiche** per garanzia del livello di qualità dei prodotti con analisi periodiche
- Assistenza per la ricerca del locale

## Chiediamo

- Superficie del locale **da 30 a 80 mq**
- **Serietà e rispetto per il marchio**
- **ZERO Fee** d'ingresso
- **ZERO Royalty** su incassi
- **Gettone fisso mensile per gestione marchio**
- **Personale necessario** per la gestione del punto vendita: **3-6**
- Fiducia e rispetto dell'immagine della rete di affiliati e del marchio
- Per tutte le Attrezzature, arredi, **allestimento grafico locale, insegne, accessori, divise, tavoli, sedie, mattonelle, vernice, carta da parati, app, cassa, monitor, e servizi formazione** ( restano escluse ristrutturazioni ed eventuali licenze)



Apri KYOSKO SUSHI nella tua città

**KYOSKO**  
sushi

Ciro Savino

Sviluppatore Franchising

+39.347.92.84.903 | commerciale@kyosko.it

[www.kyoskosushi.it](http://www.kyoskosushi.it)